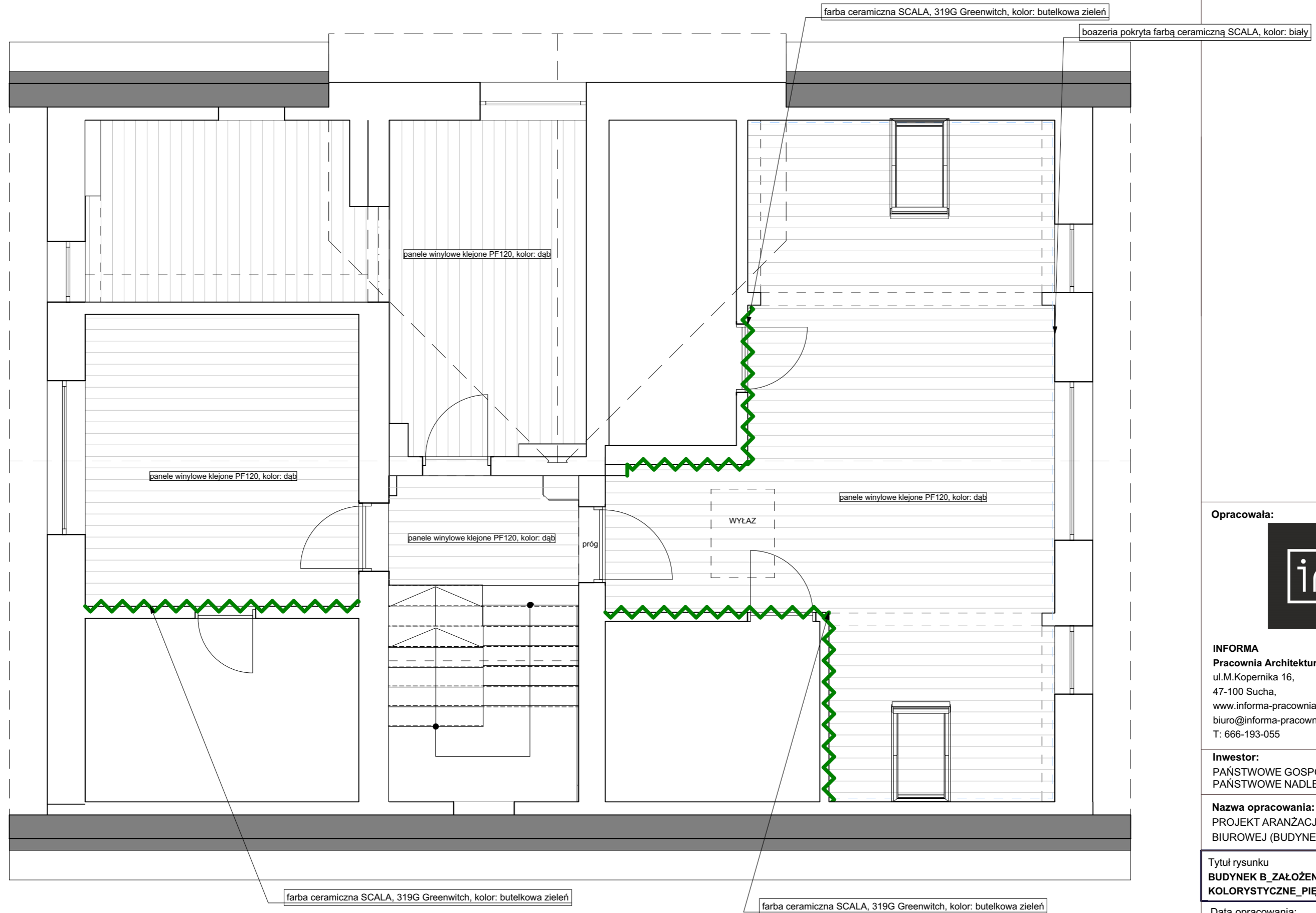


BUDYNEK B



Opracowała:



INFORMA
Pracownia Architektury Wnętrz Ilona Konopka
ul.M.Kopernika 16,
47-100 Sucha,
www.informa-pracownia.pl,
biuro@informa-pracownia.pl,
T: 666-193-055

| |
|-----------------------------------------------------------------------------------------------|
| Inwestor: PAŃSTWOWE GOSPODARSTWO LEŚNE LASY PAŃSTWOWE NADLEŚNICTWO TUŁOWICE |
| Nazwa opracowania: PROJEKT ARANŻACJI WNĘTRZ PRZESTRZENI BIUROWEJ (BUDYNEK A I B) |

Tytuł rysunku
**BUDYNEK B_ZAŁOŻENIA
KOLORYSTYCZNE_PIĘTRO**

Data opracowania:
27.10.2021

Skala rysunku:
1:50

Faza projektu:
projekt wykonawczy

Rys. nr.
29